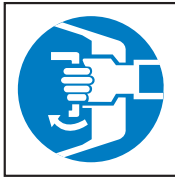
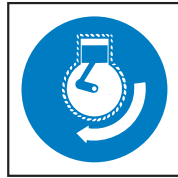




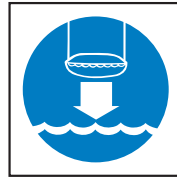
SM - 010
ABROCHENSE LOS
CINTURONES



SM - 020
CIERREN PORTAS



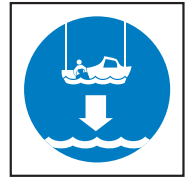
SM - 030
ARRANQUE MOTOR



SM - 040
ARRIEN BOTE
SALVAVIDAS



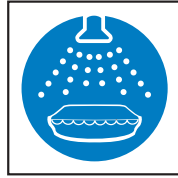
SM - 050
ARRIEN BALSA
SALVAVIDAS



SM - 060
ARRIEN BOTE
DE RESCATE



SM - 070
LARGUEN TIRAS



SM - 080
ABRAN
ROCIADORES



SM - 090
ABRAN ALIMENTACION
DE AIRE



SM - 100
SUELTEN
TRINCAS



SM - 510
BOTE
SALVAVIDAS



SM - 520
BOTE DE
RESCATE



SM - 530
BALSA
SALVAVIDAS



SM - 540
BALSA SALVAVIDAS
ARRIABLE CON PESCANTE



SM - 550
ESCALA DE
EMBARQUE



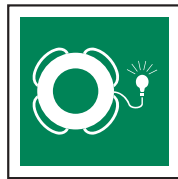
SM - 560
RAMPA DE
EVACUACION



SM - 570
ARO
SALVAVIDAS



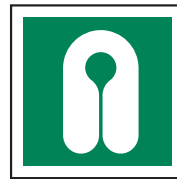
SM - 580
ARO SALVAVIDAS
CON RABIZA



SM - 590
ARO SALVAVIDAS CON
ARTEFACTO LUMINOSO



SM - 600
ARO SALVAVIDAS CON
ARTEFACTO LUMINOSO
Y FUMIGENO



SM - 610
CHALECO
SALVAVIDAS



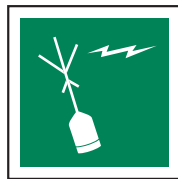
SM - 620
CHALECO SALVAVIDAS
PARA NIÑOS



SM - 630
TRAJE DE
INMERSION



SM - 640
APARATO RADIOELECTRICO
PORTATIL PARA EMBARCACION
DE SUPERVIVENCIA



SM - 650
RADIOBALIZA
DE LOCALIZACION



SM - 660
RESPONDEDOR
DE RADAR



SM - 670
BENGALAS PARA
PEDIR SOCORRO



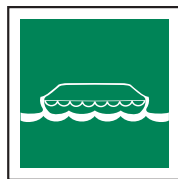
SM - 680
BENGALAS CON
SALVAVIDAS



SM - 690
APARATO
LANZACABOS



SM - 700
PUESTO DE REUNION



SM - 710



PUESTO DE EMBARQUE
Podrá utilizarse en lugar de la señal de puesto de reunión cuando coincidan el puesto de embarque y el de reunión. Se empleará la señal adecuada al tipo de embarcación de supervivencia que haya en el puesto. Se exhibirá con el número de puesto correspondiente.

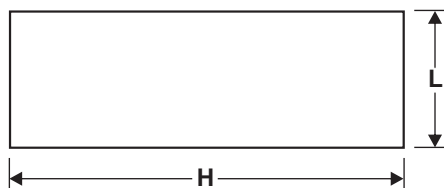


SM - 720

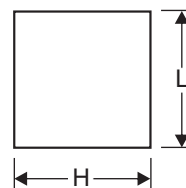


INDICADOR DE DIRECCION
Puede utilizarse con cualquier señal. La flecha debe estar orientada hacia el dispositivo o el puesto.

DIMENSIONES EN mm.			
SEÑALES	420 x 420	210 x 210	105 x 105
NUMEROS Y FLECHAS	420 x 297	210 x 148	105 x 74



DIMENSIONES EN mm.	
H	L
420	148
297	105
190	65



DIMENSIONES EN mm.	
H	L
148	148
105	105
65	65



SIR - 910



SIR - 911



SIR - 912



SIR - 913



SIR - 914



SIR - 915



SIR - 916



SIR - 917



SIR - 918



SIR - 919



SIR - 920



SIR - 921



SIR - 922



SIR - 923



SIR - 924



SIR - 925



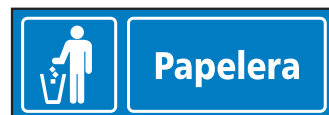
SIR - 926



SIR - 927



SIR - 928



SIR - 929



SIR - 930



SIR - 931



SIR - 932



SIR - 933



SIR - 934



SIR - 935



SIR - 936



SIR - 937



SI - 958



SI - 959



SI - 960



SI - 961



SI - 962



SI - 963



SI - 965



SI - 966



SI - 968



SI - 969



SI - 972



SI - 974

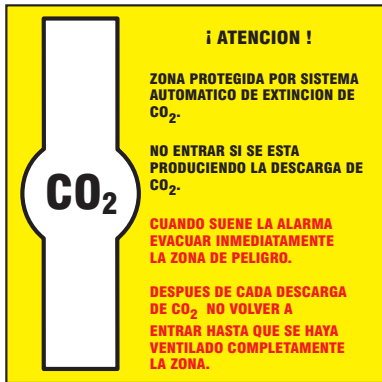


SI - 990

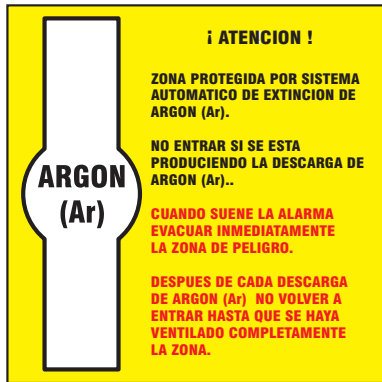


SI - 997

INSTALACIONES FIJAS DE EXTINCION DE INCENDIOS



EI - 06



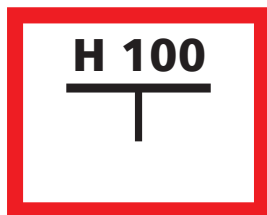
EI - 07



EI - 08



EI - 09



EI - 03



EI - 04



EI - 05

DIMENSIONES EN mm.					
EI - 03	EI - 04	EI - 05	EI - 06	EI - 07	EI - 08 EI - 09
250 x 200	200 x 100		420 x 420	297 x 297	420 x 210
			210 x 210		297 x 148
					210 x 105

PROTECCION RADIOLOGICA



PR - 01



PR - 02



PR - 03



PR - 04



PR - 05



PR - 06



PR - 07



PR - 08



PR - 09



PR - 10

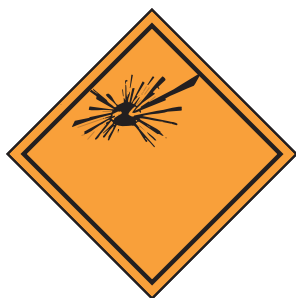


PR - 11



PR - 12

DIMENSIONES EN mm.	
420 x 297	297 x 210



TMP - 01
EXPLOSIVOS



TMP - 02
LIQUIDOS INFLAMABLES



TMP - 03
SOLIDOS INFLAMABLES



TMP - 04
MATERIAS SUJETAS A
INFLAMACION ESPONTANEA



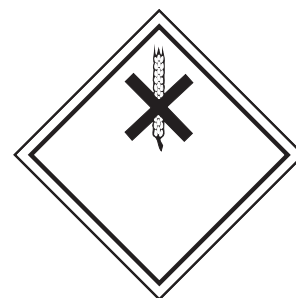
TMP - 05
EMANACION DE GAS INFLAMABLE
AL CONTACTO CON EL AGUA



TMP - 06
COMBURENTE O
PEROXIDO ORGANICO



TMP - 07
TOXICAS



TMP - 08
NOCIVO A LOS ALIMENTOS



TMP - 09
CORROSIVAS



TMP - 10
RADIATIVAS
CATEGORIA I



TMP - 11
RADIATIVAS
CATEGORIA II



TMP - 12
RADIATIVAS
CATEGORIA III



TMP - 13
GASES COMPRIMIDOS
NO INFLAMABLES



TMP - 14
RIESGOS DISTINTOS A LOS
ESPECIFICADOS ANTERIORMENTE



TMP - 15
CONTAMINANTE AL MAR

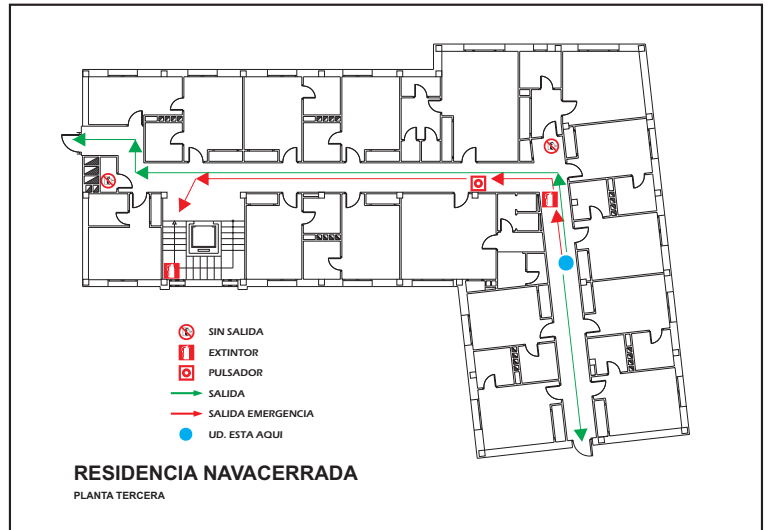
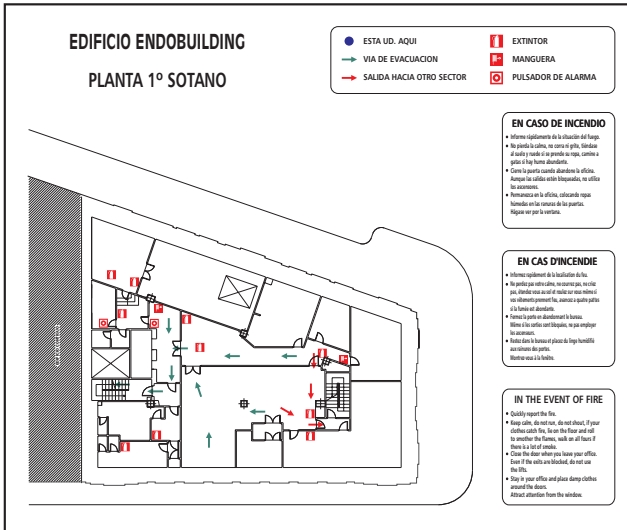


TMP - 16
CONTAMINANTE
AL MEDIO AMBIENTE

DIMENSIONES EN mm.

300 x 300

100 x 100



DIMENSIONES EN mm.

300 x 300	100 x 100
-----------	-----------

Los planos pueden fabricarse en cualquier tamaño y con varios acabados. Posibilidad de textos en diferentes idiomas.

ADHESIVOS PARA RECARGA Y MANTENIMIENTO

IMPRESION 2000
ALEJANDRO VILLEGAS, 26
28043 MADRID
91 388 67 37

Equipo:

REVISIÓN			
Fecha	Técnico	Fecha	Técnico

IMPRESION 2000
ALEJANDRO VILLEGAS, 26
28043 MADRID
91 388 67 37

Nº de Orden

Equipo

Fecha Reparación

Fecha Retimbrado

Fecha Revisión

La Rotura del precinto anula la garantía.

IMPRESION 2000
ALEJANDRO VILLEGAS, 26
28043 MADRID
91 388 67 37

FECHA REVISION	TECNICO	PROXIMA REVISION

RETIMBRADO

ROTO EL PRECINTO, ANULA SU GARANTIA

GARANTÍA DE SERVICIO

IMPRESION 2000
ALEJANDRO VILLEGAS, 26
28043 MADRID
91 388 67 37

Fecha de Fabricación y/o Retimbrado

E	F	M	A	M	J
J	A	S	O	N	D
99	00	01	02	03	04

IMPRESION 2000
ALEJANDRO VILLEGAS, 26
28043 MADRID
91 388 67 37

Fecha de realización:

E	F	M	A	M	J	J	A	S	O	N	D
99	00	01	02	03	04						

GARANTÍA DE CALIDAD

IMPRESION 2000
ALEJANDRO VILLEGAS, 26
28043 MADRID
91 388 67 37

GAS IMPULSOR SERVICIO RECARGADO CON

CO ₂	N ₂	RV	RC	RT	ABC	CG	BC	H	O	H

MES AÑO

1	2	3	4	5	6	7	8	9	10	11	12	00	01	02
---	---	---	---	---	---	---	---	---	----	----	----	----	----	----

IMPRESION 2000
ALEJANDRO VILLEGAS, 26
28043 MADRID
91 388 67 37

Fecha de realización:

E	F	M	A	M	J	J	A	S	O	N	D
99	00	01	02	03	04						

GARANTÍA DE CALIDAD

IMPRESION 2000
ALEJANDRO VILLEGAS, 26
28043 MADRID
91 388 67 37

Fecha de Fabricación y/o Retimbrado

E	F	M	A	M	J	J	A	S	O	N	D
03	04	05	06	07	08						

ESTA MANGUERA DEBE SER RETIMBRADA HIDRAULICAMENTE POR EMPRESA AUTORIZADA CADA 5 AÑOS

Podemos fabricar cualquier modelo en cualquier medida y colores. Estos son algunos modelos de muestra.